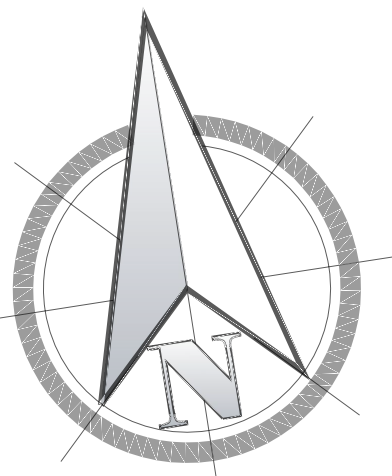
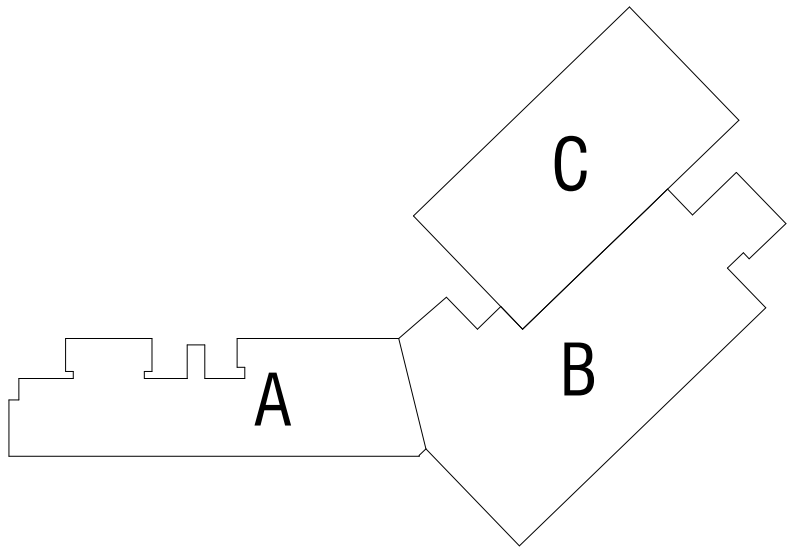


PIANTA PIANO PRIMO

SCHEMA EDIFICI



LEGENDA

- Miscelata esistente
- Strutturale esistente
- Demolizioni
- Nuove costruzioni
- Strutturale nuova costruzione

REGIONE PIEMONTE
COMUNE DI ASTI

PROGETTO ESECUTIVO

Progettazione Esecutiva relativa a lavori di adeguamento sismico, riqualificazione energetica, abbattimento delle barriere architettoniche e messa in sicurezza edificio della *Scuola Primaria - Rio Crosio* sita in Corso XXV Aprile n° 151 nel Comune di Asti (14100 - AT)

CUP G31 F19000170001
PNRR - Missione 4 - Componente 1 - Investimento 3.3
Finanziato dall'Unione Europea - NextGenerationEU



ELABORATI GRAFICI - ARCHITETTONICI

PLANIMETRIE STATO DI RAFFRONTO

Pianta Piano Primo Scala 1:100

DATA: MAGGIO 2023
REVISIONE: N° 1 GIUGNO 2023

CAPOGRUPPO RTP - PROGETTISTA:

Arch. Alberto Vaccaro
Piazza Dante n. 1,
18020 - Salaparuta (AL)
Tel. +39 0141 299111
E-Mail P.E.C.:
albertovaccaro@pec.albertovaccaro.com

IMMAGINE

COMMITTENTE:

Comune di Asti
Piazza San Secondo, 1
14100 Asti (AT)
Tel. (+39) 0141 299111
P.R.A. 0007296050
P.E.C.: protocollo.comuneasti@pec.it

AT-RC_EDS_ES_TAV.PA-2.2.3DNC

IMMAGINE